

特許出願中

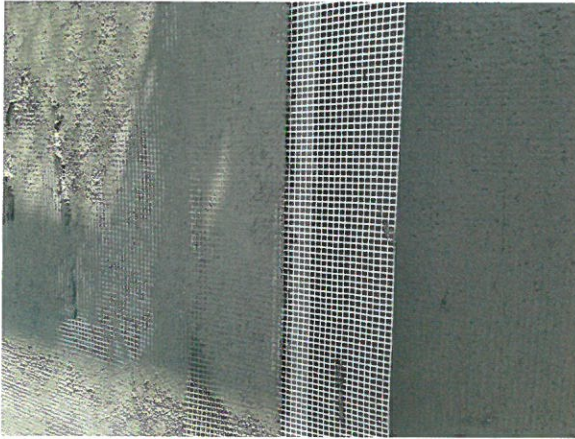
# TAGネットを進化させ、施工の手間を省き、 出隅入隅の仕上がりをキレイにする画期的製品。

## TAGコーナーメッシュ特長

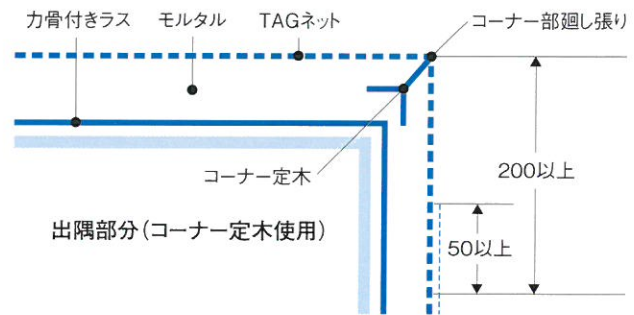
通常ネットの出・入隅は、廻し張りをして側面と一体化する事によりクラックの発生を抑える効果が得られません。作業を容易にし且、綺麗な角仕上りのために開発したのがTAGコーナーメッシュです。

### 従来品 TAGネット

・TAGネットを200mm以上廻し張りが必要。



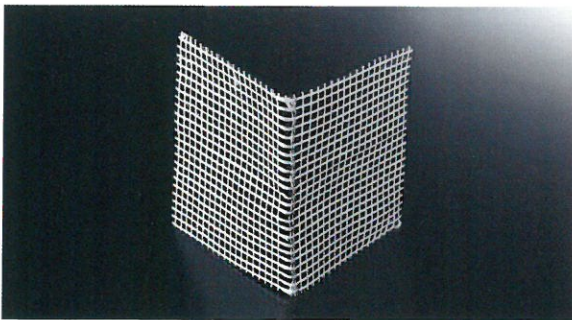
ネットが浮かないよう慎重に施工する必要がある。



### 新商品 TAGコーナーメッシュ

・出隅入隅部の納まりが良く、作業効率・品質の向上。

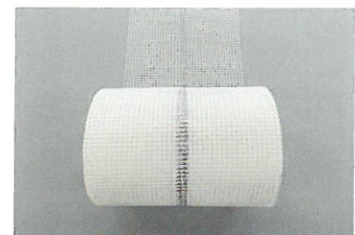
**全て解決!**



TAGコーナーメッシュは、簡単に折り曲げし易い加工をしています。下地に合わせ易くするため、目印として折り曲げ部の糸色を変えています。



出隅入隅部でも浮きがなく施工しやすい



規格：W200mm×50m／1本



入数：6本／1箱

発売元



株式会社 日総

〒587-0062 大阪府堺市美原区太井47番地  
TEL:072-361-5434(代) FAX:072-361-6406  
<http://www.nisso-lath.co.jp/>